

GEZ

KARTA ADRESOWA GMINNEJ EWIDENCJI ZABYTKÓW

1. Nazwa
DOM RZĄDCY, URZĘDNIKA ob. dom
w zespole dworko-parkowo-folwarcznym

2. Czas powstania
4 ćw. XIX w.

3. Miejscowość

DĘBE

8. Fotografia z opisem wskazującym orientację albo mapa z zaznaczonym stanowiskiem archeologicznym



4. Adres

Dębe nr 2
(dz. nr geod. 195/25)

5. Przynależność administracyjna

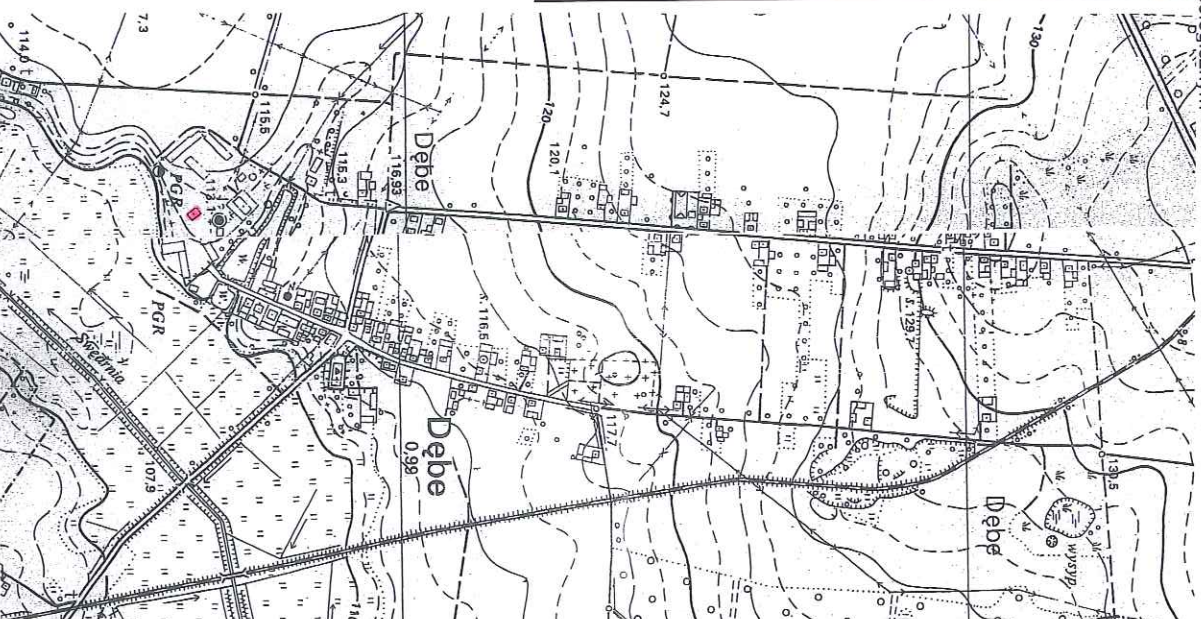
województwo wielkopolskie

powiat kaliski

gmina Żelazków

6. Formy ochrony

7. Opracowanie karty (autor, data i podpis)
mgr Stanisław Małyszko, maj 2018 r.



KARTA ADRESOWA GMINNEJ EWIDENCJI ZABYTKÓW

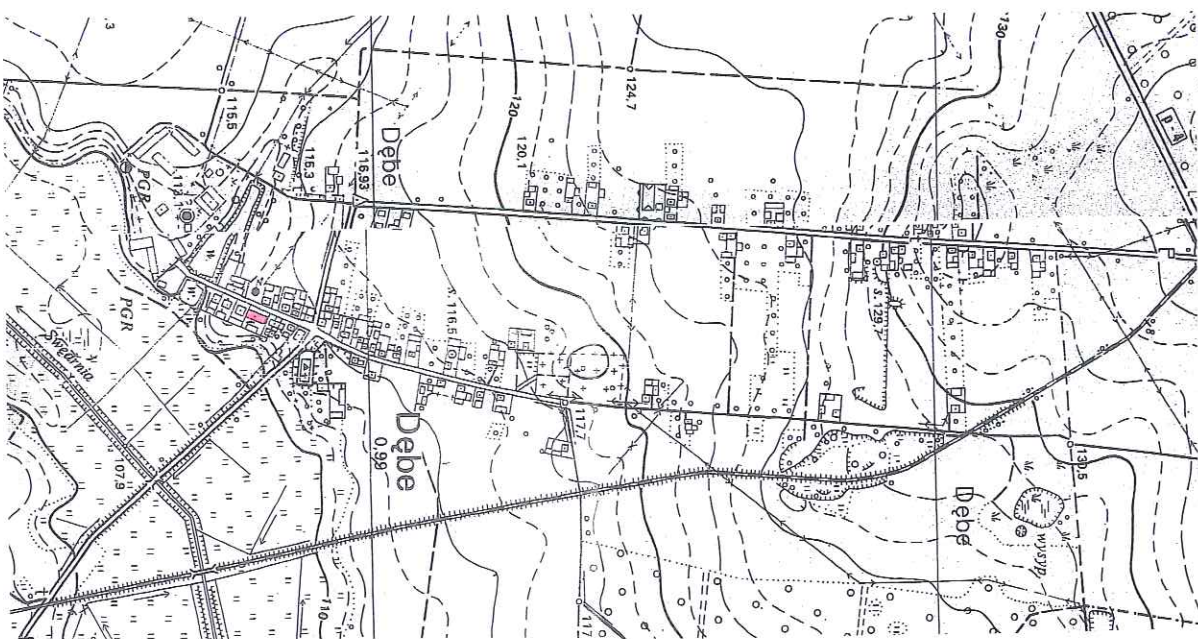
GEZ

1. Nazwa
DOM ROBOTNIKÓW FOLWARCZNYCH-CZWORAK

2. Czas powstania
ok. 1890 r.

ob. dom
w zespole dworko-parkowo-folwarcznym

8. Fotografia z opisem wskazującym orientację albo mapa z zaznaczonym stanowiskiem archeologicznym



3. Miejscowość

DĘBE

4. Adres

Dębe nr 8
(dz. nr 195/1)

5. Przynależność administracyjna

województwo wielkopolskie

powiat kaliski

gmina Żelazków

6. Formy ochrony

7. Opracowanie karty (autor, data i podpis)
mgr Stanisław Małyszko, maj 2018 r.

GEZ

KARTA ADRESOWA GMINNEJ EWIDENCJI ZABYTEKÓW

3. Miejscowość

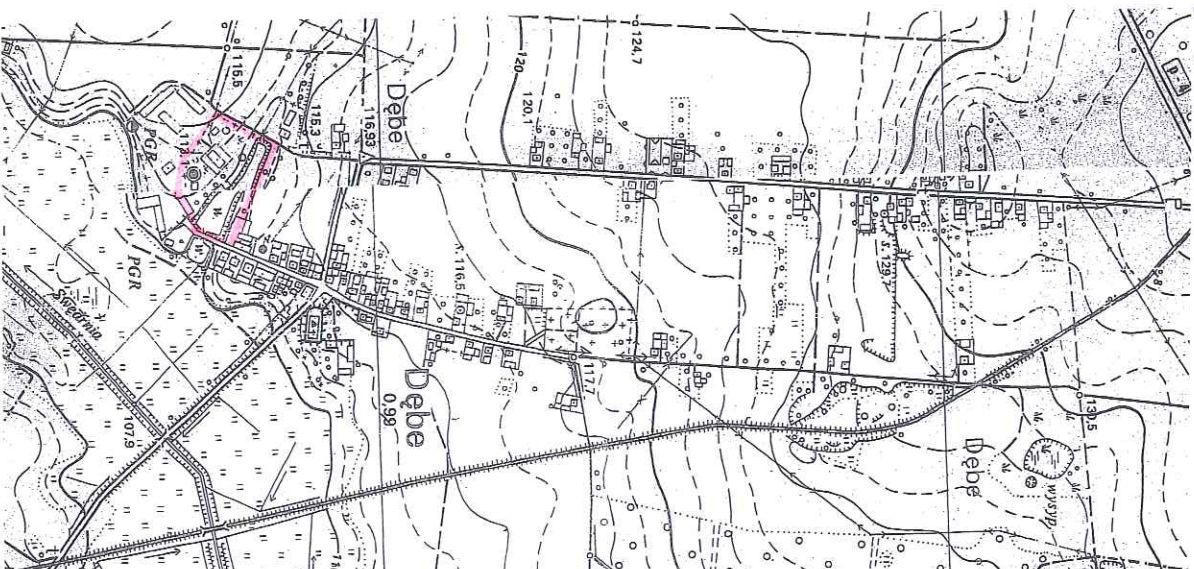
DĘBE

1. Nazwa
PARK

2. Czas powstania
4 ćw. XIX w.

w zespole dworko-parkowo-folwarcznym

8. Fotografia z opisem wskazującym orientację albo mapa z zaznaczonym stanowiskiem archeologicznym



4. Adres

Dęba nr 1
(dz. nr geod. 75/5, 77/6, 77/7, 77/4)

5. Przynależność administracyjna

województwo wielkopolskie

powiat kaliski

gmina Żelazków

6. Formy ochrony

REJESTR ZABYTEKÓW: nr 695/ A z
16.02.1994 r.

7. Opracowanie karty (autor, data i podpis)
mgr Stanisław Matysko, maj 2018 r.

Matysko

GEZ

KARTA ADRESOWA GMINNEJ EWIDENCJI ZABYTKÓW

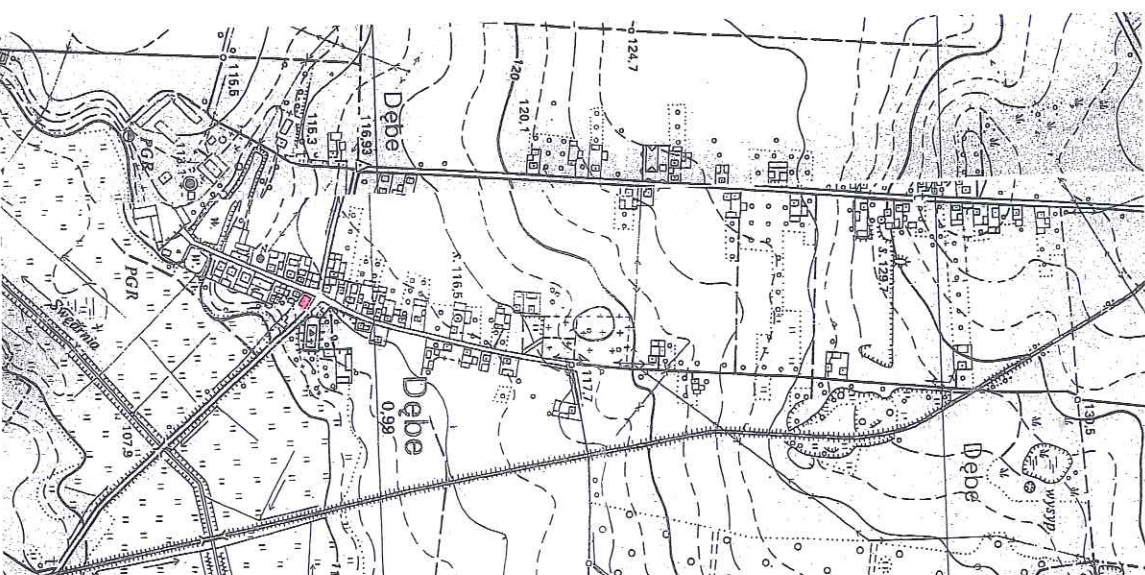
3. Miejscowość

DĘBE

1. Nazwa
SZKOŁA ob. świetlica wiejska i dom

2. Czas powstania
1912 r.

8. Fotografia z opisem wskazującym orientację albo mapa z zaznaczonym stanowiskiem archeologicznym



4. Adres

Dębe nr 16
(dz. nr geod. 196)

5. Przynależność administracyjna

województwo wielkopolskie

powiat kaliski

gmina Żelazków

6. Formy ochrony

7. Opracowanie karty (autor, data i podpis)
mgr Stanisław Matysko, maj 2018 r.

Stanisław Matysko



2004

1 Bina
2004

Budynek szkolny, mur. 1912 r.
wł. Zasad. Szkoła Gm. im. K.E.N. w 16
Żelazkowie. pk. fil. w Dębem.
Żelazkowie
d. pow. Kalisz, woj. poznańskie.

DĘBE
Gm. Żelazków
woj. kaliskie

nr rejestru

ODZ

BDZ



KARTA ADRESOWA GMINNEJ EWIDENCJI ZABYTKÓW

GEZ

GARZEW

1. Nazwa
DOM

2. Czas powstania
ok. 1900 r.

3. Miejscowość

8. Fotografia z opisem wskazującym orientację albo mapa z zaznaczonym stanowiskiem archeologicznym

4. Adres

Garzew nr 1

5. Przynależność administracyjna

województwo wielkopolskie

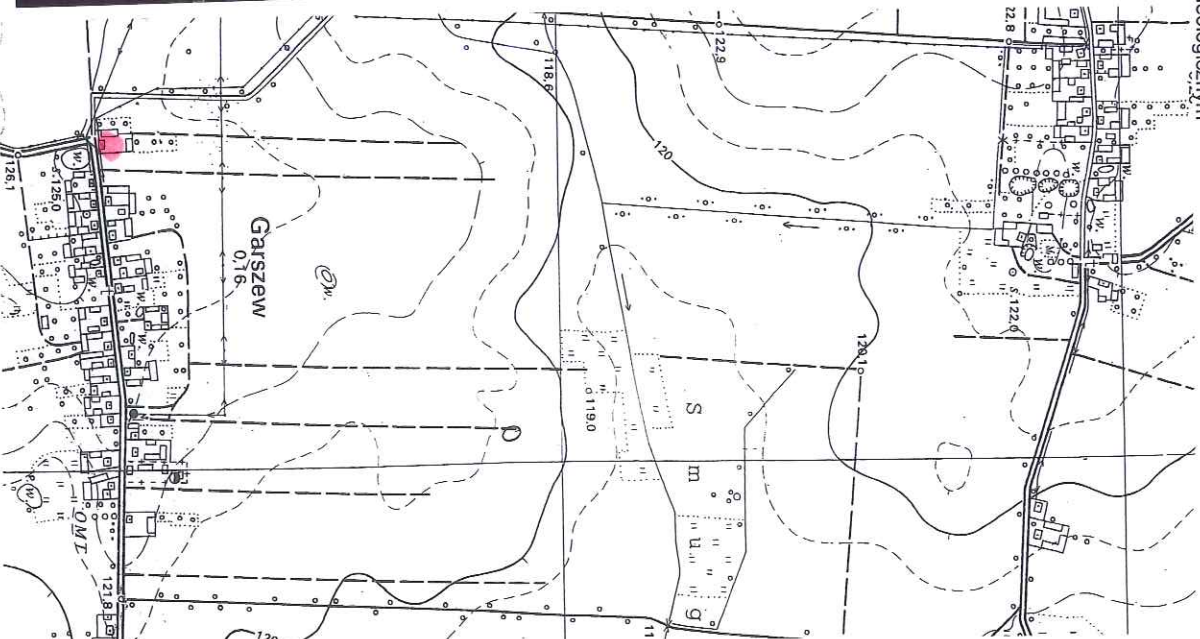
powiat kaliski

gmina Żelazków

6. Formy ochrony

7. Opracowanie karty (autor, data i podpis)
mgr Stanisław Małyszko, maj 2018 r.

Małyszko





Pl. Mieduch

ok. 1984 r.

Dom nr 1, drewn. ok. 1900 r.
wł. Kisiela J.

GARZEW
gm. Łęka
g. Kąkolice

d. pow. Kalisz, woj. poznańskie.
nr rejestru

ODZ
RDZ

Pu-B-145 Karta katalogowa wydawnictw zrynkowych i ciągłych.
Zam. nr 361 /DW/ON WZGraf 17360105 zam. 361-64 1700-600



GEZ

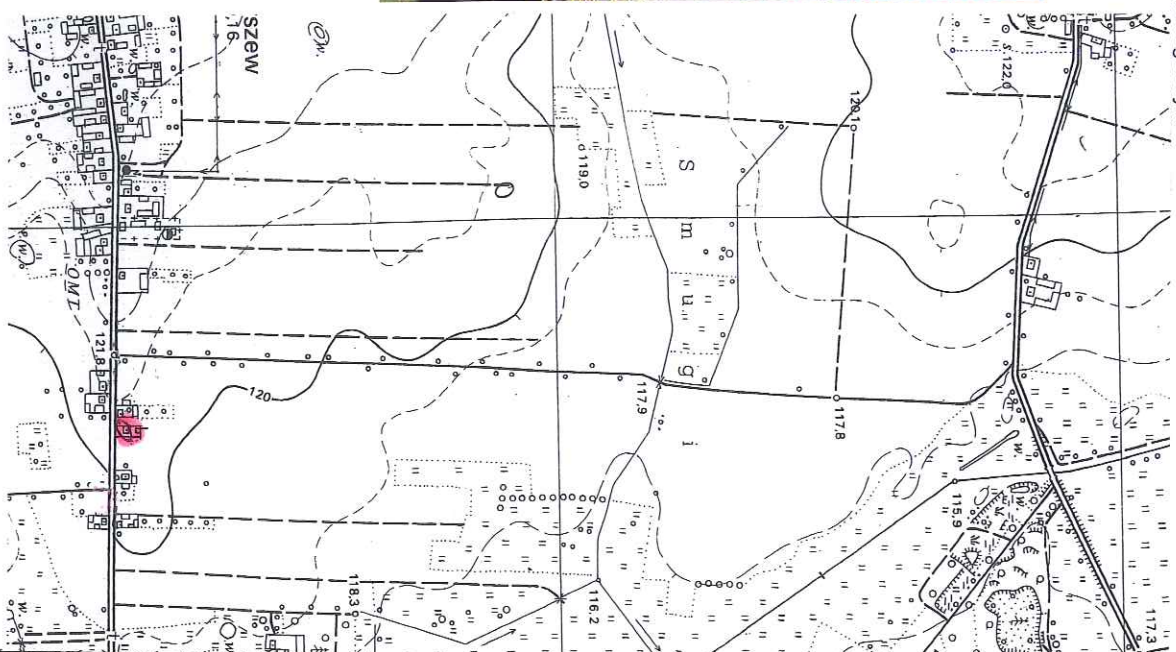
KARTA ADRESOWA GMINNEJ EWIDENCJI ZABYTKÓW

1. Nazwa
DOM2. Czas powstania
ok. 1910 r.

3. Miejscowość

GARZEW

8. Fotografia z opisem wskazującym orientację albo mapa z zaznaczonym stanowiskiem archeologicznym



4. Adres

Garzew nr 24

5. Przynależność administracyjna

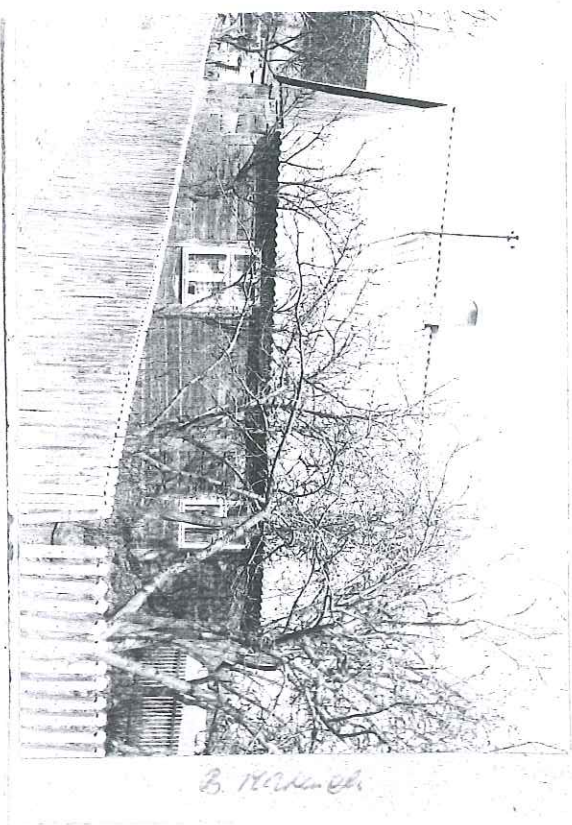
województwo wielkopolskie

powiat kaliski

gmina Żelazków

6. Formy ochrony

7. Opracowanie karty (autor, data i podpis)
mgr Stanisław Matysko, maj 2018 r.



OK. 1984n

B. H. H. H. H.

Dom nr 24, drewn. ok. 1910 r.
wł. Wawrzyniak W.

GARZEW
gm. Żelazków
woj. Kaliskie

d. pow. Kalisz, woj. poznańskie.
nr rejestru
ODZ
BDZ

Pu-B-143 Karta katalogowa wydawn.
Zam. nr 581 /DW/ON

zwrotnych i ciągłych.
WZGraf Trzebnica zam. 581-84 1.700.000



KARTA ADRESOWA GMINNEJ EWIDENCJI ZABYTKÓW

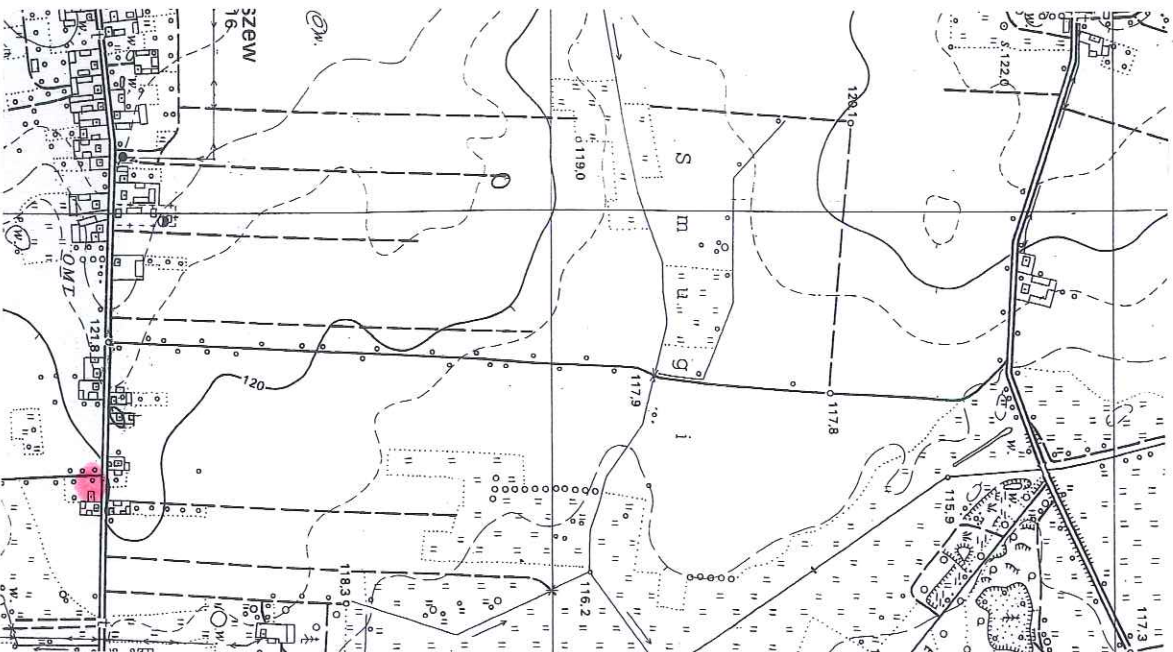
GEZ

GARZEW

1. Nazwa
FIGURA PRZYDROŻNA NAJŚWIĘTSZEJ MARYI
PANNY NIEPOKALANIE POCZĘTEJ

2. Czas powstania
1909 r. odbud. 1948 r.

8. Fotografia z opisem wskazującym orientację albo mapa z zaznaczonym stanowiskiem archeologicznym



3. Miejscowość

4. Adres

Garzew

5. Przynależność administracyjna

województwo wielkopolskie

powiat kaliski

gmina Żelazków

6. Formy ochrony

7. Opracowanie karty (autor, data i podpis)
mgr Stanisław Matyszko, maj 2018 r.

Stanisław Matyszko

O MATKO
PRZENAJSWIEJSZA
MIEJ NAS W OPIECIE.

NINIEJSZĄ FIGURĘ UFUNDOWALI
KU CZCI MATKI BOŻEJ
1909 R.
WALENTY I MARIANNA MAZURKOWIE.

NA MIEJSCE ZNISZCZONEJ FIGURY
PRZEZ HITLEROWCÓW
UFUNDOWALI DRUGĄ FIGURĘ
GROMADZKA GARCZEW
1947 R.

